

大逸昌



美味，
让生活更美好。

2024 春夏商品明细



所有工厂均通过FSSC22000认证

博多豚骨风味拉面

使用大蒜和胡椒调味，同时添加了酱油粉末和蔬菜粉末，
口味更有层次感。不含肉类提取物。



不含肉类提取物
无部分水素添加
九州生产



包装形式	188gx24
保质期	12M
外箱尺寸	499x224x110mm
箱体重量	5.2kg
JAN代码	4904621070632

长滨屋台豚骨风味拉面

用大蒜和芝麻油调味，添加了蔬菜的粉末使味道更加鲜美。
不含肉类提取物。



不含肉类提取物
无部分水素添加
九州生产



包装形式	188gx24
保质期	12M
外箱尺寸	499x224x110mm
箱体重量	5.2kg
JAN代码	4904621070625

海外专用产品

DAISHO

一風堂監修 豚骨风味火锅汤底

IPPUDO × DAISHO

有名的拉面店一风堂联名，辣味噌猪骨风味火锅汤。
不含肉，但是利用豆乳的材料充分的呈现出香醇的豚骨味道。



不含肉类提取物
无部分水素添加
九州生产



Packing Style	750gx10
Shelf Life	18months
Packing Size	360x170x292mm
Packing Weight	8.0kg
JAN Code	4904621148539

一風堂監修 植物性辣味担担火锅汤底

一风堂联名的火锅汤。
味增汤底里加了豆瓣酱和山椒呈现出了有层次的微辣味道。
喜欢吃辣的都应该试试看！



不含肉类提取物
无部分水素添加
九州生产

NEW!!



Packing Style	750gx10
Shelf Life	18months
Packing Size	360x170x292mm
Packing Weight	8.0kg
JAN Code	4904621148812

关东煮火锅汤料

北海道产的日高昆布，酱油配上味醂调制而成的关东煮汤底。
日高昆布使汤底更加鲜甜美味，是每个家里必备的汤底。



不含肉类提取物
无部分水素添加
九州生产

NEW!!



Packing Style	750gx10
Shelf Life	18months
Packing Size	360x170x292mm
Packing Weight	8.0kg
JAN Code	4904621148744

寿喜烧火锅汤料

丸大豆酱油的精华配上北海道产的日高昆布精心调出的汤底。
味道香甜美味，人人喜爱。是每个家里必备的汤底。



不含肉类提取物
无部分水素添加
九州生产

NEW!!



Packing Style	750gx10
Shelf Life	15months
Packing Size	360x170x292mm
Packing Weight	8.0kg
JAN Code	4904621148751

香辣火锅

以豆瓣酱为底料，添加了胡椒粉和多种秘制香料熬制而成的香辣火锅汤。



**不含肉类提取物
无部分水素添加
九州生产**

包装形式
750gx10
保质期
18M
外箱尺寸
360x170x292mm
箱体重量
8.0kg
JAN代码
4904621045241

酱油相扑火锅汤

由于鲣鱼和海带的高汤熬制而成，添加了黑胡椒使其更加鲜美。



**不含肉类提取物
无部分水素添加
九州生产**

包装形式
750gx10
保质期
18M
外箱尺寸
360x170x292mm
箱体重量
8.0kg
JAN代码
4904621042196

咖喱火锅汤

以鲣鱼高汤为汤底，添加了15种香辛料和蔬菜，芝麻。



**不含肉类提取物
无部分水素添加
九州生产**

包装形式
750gx10
保质期
18M
外箱尺寸
360x170x292mm
箱体重量
8.0kg
JAN代码
4904621042448

海外专用产品

3种海鲜和柚子的火锅汤底

高端食材的盛宴。提取蛤蜊，扇贝，牡蛎的精华
 添加了冲绳产的烧盐和九州制成的柚子汁。
 汤底鲜美爽口，为您带来舌尖上的环球旅行。



**不含肉类提取物
 无部分水素添加
 九州生产**

包装形式
750gx10
保质期
18M
外箱尺寸
360x170x292mm
箱体重量
8.0kg
JAN代码
4904621045098

螃蟹味噌火锅汤底

高端食材的盛宴。浓郁的螃蟹精华配上
 京都产的西京味噌。鲜美浓郁。



**不含肉类提取物
 无部分水素添加
 九州生产**

包装形式
750gx10
保质期
18M
外箱尺寸
360x170x292mm
箱体重量
8.0kg
JAN代码
4904621043919

海胆豆乳火锅汤底

高端食材的盛宴。
 鲜美的海胆遇上北海道产的戈达奶酪。
 加上浓郁的豆乳。醇香浓郁。



**不含肉类提取物
 无部分水素添加
 九州生产**

包装形式
750gx10
保质期
18M
外箱尺寸
360x170x292mm
箱体重量
8.0kg
JAN代码
4904621043926

生姜酱油高汤

可以喝的火锅汤，无化学添加更健康，还原食材最原本的鲜美。两人份小包装更加经济实惠。
可以煲汤，也可以做双人早餐。低卡零脂的生姜高汤让你的一天都元气满满。

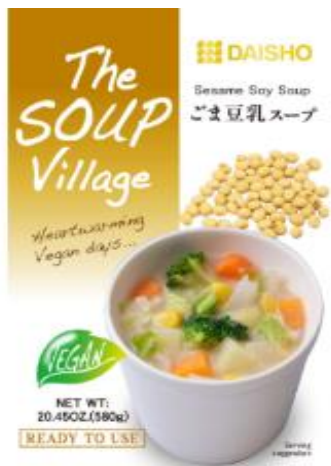


**不含肉类提取物
无部分水素添加
九州生产**

包装形式
580gx10
保质期
18M
外箱尺寸
360x170x265mm
箱体重量
6.3kg
JAN代码
4904621044442

芝麻豆乳汤

可以喝的火锅汤，无化学添加更健康，浓厚的豆乳配上清香的芝麻，还原食材最原本的鲜美。
两人份小包装更加经济实惠。可以煲汤，也可以做双人早餐。
低卡零脂的生姜高汤让你的一天都元气满满。



**不含肉类提取物
无部分水素添加
九州生产**

包装形式
580gx10
保质期
18M
外箱尺寸
360x170x265mm
箱体重量
6.3kg
JAN代码
4904621044459

海外专用产品

DAISHO



豚骨风味汤(7倍浓缩)

专为素食主义者打造的豚骨风味汤底，
用蒜泥等多种蔬菜粉末营造出鲜美的豚骨风味。
不含任何肉类提取物。最佳稀释比例1(本品):6(水)。
拉面，炒菜，炖汤均可使用。



不含肉类提取物
无部分水素添加
九州生产



包装形式	1.18kgx12
保质期	18M
外箱尺寸	343x260x289mm
箱体重量	15.3kg
JAN代码	4904621043742



高汤酱油风味汤底(7倍浓缩)

日式传统高汤，由海带等多种食材熬制而成。
素食主义者也可食用。
最佳稀释比例1(本品):6(水)适用于各种烹饪方式。



不含肉类提取物
无部分水素添加
九州生产



包装形式	1.23kgx12
保质期	18M
外箱尺寸	343x260x289mm
箱体重量	15.9kg
JAN代码	4904621043728

海外专用产品

DAISHO

BBQ是里拉差烧烤酱

咸辣酸甜口感层次分明。
可用作蘸酱，也可以先腌制后烧烤。



不含肉类提取物
无部分水素添加
九州生产



包装形式
1.22kgx12
保质期
18M
外箱尺寸
343x260x289mm
箱体重量
15.7kg
JAN代码
4904621013417

照烧汁

转为儿童打造的照烧汁，无化学添加剂，无防腐，低卡低脂，
口感鲜美柔和，光泽鲜艳。
一瓶多用，可用于照烧，也可用于小炒。



不含肉类提取物
无部分水素添加
九州生产



包装形式
1.25kgx12
保质期
18M
外箱尺寸
343x260x289mm
箱体重量
16.1kg
JAN代码
4904621127435

BBQ烧烤酱(原味)

日式烧烤酱
不仅适合烧烤，也适合炒菜，炒饭或者炒面等。



不含肉类提取物
无部分水素添加
九州生产

包装形式
580gx12
保质期
18M
外箱尺寸
281x213x235mm
箱体重量
7.8kg
JAN代码
4904621019662

海外专用产品

原味照烧酱 (豆腐)

原味照烧酱。可以用于豆腐或者鸡排，猪排。
只需将酱汁倒在食材上，煮至酱汁金黄为止。也可用于颜值食材。
适用于沙拉，汉堡，当然也可以用于小炒。



不含肉类提取物
无部分水素添加
九州生产

包装形式
60gx20x4
保质期
18M
外箱尺寸
216x190x278mm
箱体重量
5.6kg
JAN代码
4904621029098

香辣照烧酱 (豆腐)

香辣照烧酱。可以用于豆腐或者鸡排，猪排。
只需将酱汁倒在食材上，煮至酱汁金黄为止。也可用于颜值食材。
适用于沙拉，汉堡，当然也可以用于小炒。



不含肉类提取物
无部分水素添加
九州生产

包装形式
60gx20x4
保质期
18M
外箱尺寸
216x190x278mm
箱体重量
5.6kg
JAN代码
4904621029104

儿童照烧汁

转为儿童打造的照烧汁，无化学添加剂，无防腐，低卡低脂，更健康。
口感鲜美柔和，光泽鲜艳。一瓶多用，可用于照烧，也可用于小炒。



不含肉类提取物
无部分水素添加
九州生产

包装形式
180gx10x2
保质期
18M
外箱尺寸
216x238x147mm
箱体重量
4.4kg
JAN代码
4904621127336

牛肉盖浇饭汁(不含水产原料)

浓口酱油配合味淋衬托出主角的美味, 同时还隐藏着生姜和白葡萄酒的风味。浇在白饭上, 便是一家大小喜爱的味道。

不含水产原料
不含肉类提取物
九州生产

NEW!!



Packing Style	175gx10x2
Shelf Life	18months
Packing Size	216x238x147mm
Packing Weight	4.3kg
JAN Code	4904621126339

寿喜烧调味汁(不含水产原料)

以高品质的酿造酱油为原料, 配以醇厚的味淋。鲜而不腻, 别具一格。

不含水产原料
不含肉类提取物
九州生产

NEW!!



Packing Style	425gx10x2
Shelf Life	18months
Packing Size	335x280x190mm
Packing Weight	9.6kg
JAN Code	4904621126322

芥末风味 浓缩型面汤调味料

3倍浓缩版芥末风味冷面汁。
冷面汁配芥末的传统吃法，值得一试！

3倍稀释

NEW!!

不含肉类提取物
无部分水素添加
九州生产



包装形式
180gx10x2
保质期
16M
外箱尺寸
216x238x147mm
箱体重量
4.4kg
JAN代码
4904621126414

芥末风味 沙拉酱

芥末风味沙拉酱以酱油为底，添加了芥末和洋葱，口味香美。
适合用在日式沙拉、波奇碗(poke bowl)等等。

不含肉类提取物
无部分水素添加
九州生产



NEW!!



包装形式
150mlx10x2
保质期
15M
外箱尺寸
216x238x147mm
箱体重量
4.4kg
JAN代码
4904621038274

芥末风味 烧肉酱

混合了香蒜和胡椒的芥末风味烧肉酱。
微辣微呛的烧肉酱配烤肉使人胃口大开，值得一试
推荐菜单：炒菜，炒饭，红烧肉。

不含肉类提取物
无部分水素添加
九州生产



NEW!!



包装形式
180gx10x2
保质期
18M
外箱尺寸
216x238x147mm
箱体重量
未定
JAN代码
4904621126407

柚子风味 浓缩型面汤调味料



使用醋橘和日本国产柚子汁，口感清爽的面汤。
水:本品 = 1:2的比列稀释后，可以用作乌冬面、荞麦面的面汤，天妇罗，寿司，寿喜烧蘸酱，等。
3倍稀释



不含肉类提取物
无部分水素添加
九州生产



包装形式
185gx10x2
保质期
18M
外箱尺寸
216x238x147mm
箱体重量
4.6kg
JAN代码
4904621078270

柚子风味 沙拉酱



浓郁柚子汁风味口感清爽的酱料。
可用于沙拉、海鲜盖饭等各种料理。



不含肉类提取物
无部分水素添加
九州生产



包装形式
150mlx10x2
保质期
15M
外箱尺寸
216x238x147mm
箱体重量
4.2kg
JAN代码
4904621038267

柚子风味 烧肉酱



使用日本国产柚子汁，口感清爽的烧烤酱。
推荐菜单：炒菜，炒饭，红烧肉。



不含肉类提取物
无部分水素添加
九州生产



包装形式
185gx10x2
保质期
18M
外箱尺寸
216x238x147mm
箱体重量
4.6kg
JAN代码
4904621126841

胡椒盐

日本家庭必备基础调味料。
采用独特的手法将盐和胡椒均匀的混合。
用至最后一次挥洒, 依旧能够保证盐和胡椒均匀洒出。
美味不褪色。适合各种佳肴。

**不含肉类提取物
无部分水素添加
九州生产**



包装形式	225gx30
保质期	18M
外箱尺寸	412x344x118mm
箱体重量	8.2kg
JAN代码	4904621050948

胡椒盐135g

日本家庭必备基础调味料。
采用独特的手法将盐和胡椒均匀的混合。
用至最后一次挥洒, 依旧能够保证盐和胡椒均匀洒出。
美味不褪色。适合各种佳肴。

**不含肉类提取物
无部分水素添加
九州生产**



包装形式	135gx30x2
保质期	18M
外箱尺寸	311x260x226mm
箱体重量	10kg
JAN代码	4904621050962

粗粒黑胡椒盐

粗粒胡椒和盐, 大蒜粒均匀的混合
粗粒胡椒让口感更加有品质。

**不含肉类提取物
无部分水素添加
九州生产**



包装形式	210gx10x2
保质期	12M
外箱尺寸	341x141x248mm
箱体重量	5.2kg
JAN代码	4904621050986

咖喱盐调味料

COCO一番的咖喱粉调味料。
咖喱风味更强, 正宗异域香料, 齿留余香。
与市场同类产品相比
同等g数下, 盐分更少单价更低。



**不含肉类提取物
无部分水素添加
九州生产**



包装形式	70gx10x2
保质期	12M
外箱尺寸	261x212x113mm
箱体重量	2.2kg
JAN代码	4904621051242

柚子盐

国产的柚子皮与天日盐均衡配比。
可用于鱼肉类, 鸡肉类, 蔬菜沙拉等,

**不含肉类提取物
无部分水素添加
九州生产**



包装形式	80gx10x2
保质期	9M
外箱尺寸	261x212x113mm
箱体重量	2.2kg
JAN代码	4904621051105

高级香醇日式香味酱油炸鸡粉

附有两个小包装。先使用香味酱油调味料裹上鸡肉外层，再裹上油炸粉即可下油锅煎炸。
九州酱油的香醇中加入了大
外脆里嫩，鲜嫩多汁。
适用于配饭，下酒菜。

**不含肉类提取物
无部分水素添加
九州生产**



包装形式	110gx10x4
保质期	10M
外箱尺寸	366x226x488mm
箱体总量	6.0kg
JAN代码	4904621071622

西班牙香蒜油调味料

含有大蒜，黑胡椒和红辣椒的香味的调味料。
只需加橄榄油，和菇类一起煮就可以在家里享受
西班牙香蒜油菇类。

**不含肉类提取物
无部分水素添加
九州生产**



包装形式	20gx10x4
保质期	18M
外箱尺寸	226x171x328mm
箱体总量	1.6kg
JAN代码	4904621050818

日式香味酱油炸鸡粉

只需与水混合成面糊，裹在鸡肉外侧，即可下油锅煎炸。
含有酱油，生姜，洋葱，胡椒的香味。
外脆里嫩，鲜嫩多汁。
适用于配饭，下酒菜。

**不含肉类提取物
无部分水素添加
九州生产**



包装形式	80gx10x4
保质期	24M
外箱尺寸	276x171x328mm
箱体总量	4.0kg
JAN代码	4904621051181

日式炸鸡粉

只需与水混合成面糊，裹在鸡肉外侧，即可下油锅煎炸。
外脆里嫩，鲜嫩多汁。

**不含肉类提取物
无部分水素添加
九州生产**



包装形式	80gx10x4
保质期	18M
外箱尺寸	276x171x328mm
箱体总量	4kg
JAN代码	4904621050214

糖葫芦材料包

使用濑户柠檬的果汁粉的蜂蜜柠檬风味糖葫芦材料包。
有了它，在家里也可以用草莓、葡萄等
水果轻松制作童年回忆的糖葫芦。

**不含肉类提取物
无部分水素添加
九州生产**



包装形式	100gx10x4
保质期	10M
外箱尺寸	246x206x464mm
箱体总量	4.8kg
JAN代码	4904621051303

青葱煎饼调味料

花木鱼和昆布的搭配，使煎饼更美味。
马铃薯片和山芋的成分让煎饼有糯米般的质感。
酱油酱料和苹果的酸甜，配以香醇的韩国酱料和
芝麻油使酱料香甜美味。

**不含肉类提取物
无部分水素添加
九州生产**



包装形式	147gx10x4
保质期	9M
外箱尺寸	316x251x488mm
箱体总量	7.6kg
JAN代码	4904621071585

牛肉盖浇饭汁

提取海带和鲣鱼的精华, 添加了味淋浓厚的甜美, 同时还隐藏着生姜和白葡萄酒的风味。浇上便是美味。



**不含肉类提取物
无部分水素添加
九州生产**



包装形式	175gx10x2
保质期	10M
外箱尺寸	216x238x147mm
箱体总量	4.4kg
JAN代码	4904621012274

猪肉盖浇饭汁

来自北海道的美味, 海带和鲣鱼的精华熬制而成的酱汁, 红烧猪肉盖浇饭, 美味随时呈现。



**不含肉类提取物
无部分水素添加
九州生产**



包装形式	180gx10x2
保质期	9M
外箱尺寸	216x238x147mm
箱体总量	4.4kg
JAN代码	4904621011406

烧鸡酱汁

味噌和砂糖的平衡配比, 配合鸡肉, 可以用来烧烤, 也可用作炒菜。



**不含肉类提取物
无部分水素添加
九州生产**



包装形式	180gx10x2
保质期	15M
外箱尺寸	216x238x147mm
箱体总量	4.4kg
JAN代码	4904621010812

生姜烧酱汁

日本一款常见的家庭料理, 高品质的吟酿酱油配合生姜汁和磨碎的生姜粒。



**不含肉类提取物
无部分水素添加
九州生产**



包装形式	175gx10x2
保质期	9M
外箱尺寸	216x238x147mm
箱体总量	4.4kg
JAN代码	4904621011741

烧肉一番 中辛

用先进的技术去还原DAISHO当初创业时的元老级产品。甄选九州酿造酱油, 添加了浓厚的味噌, 芝麻粉末, 胡椒, 唐辛子, 微辣口感。

**不含肉类提取物
无部分水素添加
九州生产**



包装形式	235gx10x2
保质期	12M
外箱尺寸	222x166x164mm
箱体总量	5.6kg
JAN代码	4904621014223

烧肉一番 甜口

DAISHO最初创业时开发的产品。如今用先进的技术去还原最原始的风味。酱油底料中添加了浓厚的味噌。芝麻粉和多种香味野菜的精华。最后添加了芝麻油, 使口感更佳的香醇。

**不含肉类提取物
无部分水素添加
九州生产**



包装形式	240gx10x2
保质期	12M
外箱尺寸	222x166x164mm
箱体总量	5.8kg
JAN代码	4904621014230

烧肉通蒜泥酱油风味

迷你版原味烧肉通。将经典版烧肉通的味道完美还原，鲜美的味道受到广大消费者的欢迎。日本本土畅销烧烤酱之一。



**不含肉类提取物
无部分水素添加
九州生产**



包装形式	235gx10x2
保质期	12M
外箱尺寸	222x266x164mm
箱体总量	5.6kg
JAN代码	4904621014117

烧肉通香味野菜风味

迷你版原味烧肉通。现行的人气商品烧肉通酱汁中加入了洋葱，蒜泥，香葱，生姜等香味野菜。可用于烤肉，炒菜，炒面等都可使用。



**不含肉类提取物
无部分水素添加
九州生产**



包装形式	235gx10x2
保质期	12M
外箱尺寸	222x266x164mm
箱体总量	5.6kg
JAN代码	4904621014124

寿喜锅调味汁

以高品质的酿造酱油为原料，配以鲣鱼的鲜香和醇厚的味淋。鲜而不腻，别具一格。



**不含肉类提取物
无部分水素添加
九州生产**



包装形式	600gx10
保质期	12M
外箱尺寸	371x152x206mm
箱体总量	6.7kg
JAN代码	4904621010614

蒲烧鳗鱼汁

以海带高汤为主要原料，配上黄酒和米酒，鳗鱼饭之必配酱汁。



**不含肉类提取物
无部分水素添加
九州生产**



包装形式	240gx10x2
保质期	18M
外箱尺寸	222x266x164mm
箱体总量	5.6kg
JAN代码	4904621013998

牛排酱 蒜泥酱油口味

酱汁由大蒜，洋葱，黑胡椒和红葡萄酒调制而成



**不含肉类提取物
无部分水素添加
九州生产**



包装形式	170gx10x2
保质期	12M
外箱尺寸	216x238x147mm
箱体总量	4.2kg
JAN代码	4904621020378

牛排酱 萝卜清爽口味

正宗的日式牛排酱，以纯正吟酿酱油为原料，配以磨碎的萝卜和紫苏，可去除牛排的腥味，又不失肉的美味。



**不含肉类提取物
无部分水素添加
九州生产**



包装形式	165gx10x2
保质期	10M
外箱尺寸	216x238x147mm
箱体总量	4.2kg
JAN代码	4904621020361

BBQ烧肉通 烧烤酱

口感柔和的烧烤酱配上蒜泥和芝麻油。
鲜美的味道受到广大消费者的欢迎。
日本本土畅销烧烤酱之一。



**不含肉类提取物
无部分水素添加
九州生产**



包装形式	575gx12
保质期	12M
外箱尺寸	281x213x235mm
箱体总量	7.7kg
JAN代码	4904621011321

BBQ烧肉通 香味野菜风味烧烤酱

现行的人气商品烧肉通酱汁中加入了洋葱，蒜泥，洋葱，生姜等香味野菜。可用于烤肉，炒菜，炒面等都可使用。



**不含肉类提取物
无部分水素添加
九州生产**



包装形式	575gx12
保质期	12M
外箱尺寸	281x213x235mm
箱体总量	7.7kg
JAN代码	4904621013721

秘传烤肉酱

NEW!!

受世界各地的消费者喜爱的烤肉店等级烤肉酱。
以酱油为底，里面添加了蒜头和麻油调制而成，
味道浓郁丰富。



**不含肉类提取物
无部分水素添加
九州生产**



包装形式	575gx12
保质期	12M
外箱尺寸	281x213x235mm
箱体总量	7.7kg
JAN代码	4904621015701

蒜味5倍秘传烤肉酱

NEW!!

大逸昌有名的秘传烤肉酱使用了5倍的大蒜。
蒜香美味，快乐也翻倍。



**不含肉类提取物
无部分水素添加
九州生产**



包装形式	590gx12
保质期	12M
外箱尺寸	281x213x235mm
箱体总量	7.9kg
JAN代码	4904621014278

BBQ 烧肉酱 甜口

由酱油，味噌，芝麻油配比而成的烧烤酱。
香甜口感来自于4种不同的果汁。



**不含肉类提取物
无部分水素添加
九州生产**



包装形式	400gx10x2
保质期	12M
外箱尺寸	335x280x190mm
箱体总量	9.0kg
JAN代码	4904621013349

BBQ 烧肉酱 中辣

用酱油，红辣椒，蒜泥，芝麻油调和而成。
中度辛辣口味。



**不含肉类提取物
无部分水素添加
九州生产**



包装形式	400gx10x2
保质期	12M
外箱尺寸	335x280x190mm
箱体总量	9.0kg
JAN代码	4904621013356

蒲烧鳗鱼汁

带出鳗鱼的鳗鱼的专用酱汁。



**不含肉类提取物
无部分水素添加
九州生产**

包装形式	105gx10x4
保质期	18M
外箱尺寸	215x118x432mm
箱体总量	4.2kg
JAN代码	4904621005955

烘焙金芝麻酱

经过烘焙的金芝麻散发着阵阵香味，配比了适量的西京味噌，杏仁粉使风味更加浓郁。



**不含肉类提取物
无部分水素添加
九州生产
季节商品 2-8月生产**

包装形式	230gx10x2
保质期	10M
外箱尺寸	222x266x164mm
箱体总量	5.6kg
JAN代码	4904621014261

饺子酱

含有芝麻油和辣椒的温和酸味饺子酱。用来蘸中国的春卷或者饺子更佳美味。



**不含肉类提取物
无部分水素添加
九州生产**

包装形式	100gx10x4
保质期	12M
外箱尺寸	215x118x432mm
箱体总量	6kg
JAN代码	4904621003159

烧烤酱

以酿造酱油为主要成分，配以菠萝和苹果的果汁。更适合烤箱烘培使用。派对上必不可少的调味料。



**不含肉类提取物
无部分水素添加
九州生产**

包装形式	100gx10x4
保质期	12M
外箱尺寸	215x118x432mm
箱体总量	6kg
JAN代码	4904621006099

烧肉一番匠

独具匠心，采用独家低温熬制法，保存了生酱油最原本的风味的同时，可满足常温保存。开启了海外客户也可以享受生酱油的新时代。



**不含肉类提取物
无部分水素添加
九州生产**



MOQ: 4000瓶

包装形式	240gx10x2
保质期	10M
外箱尺寸	222x266x164mm
箱体总量	5.8kg
JAN代码	4904621014179

香蒜辛辣调味酱

NEW!!

这个产品融合了大蒜的香味、韩国辣椒酱的浓郁和辣椒的辛辣，适合用来炒菜，炒肉，拌饭等。



**不含肉类提取物
无部分水素添加
九州生产**

包装形式	240gx10x2
保质期	12M
外箱尺寸	222x266x164mm
箱体总量	5.8kg
JAN代码	4904621014285

芝麻大蒜调味酱

满满的蒜泥和芝麻，
用来拌蔬菜或者盖浇饭再好不过。



**不含肉类提取物
无部分水素添加
九州生产**



包装形式	565gx12
保质期限	12M
外箱尺寸	281x213x235mm
箱体总量	7.6kg
JAN代码	4904621013271

蒜泥风味生菜沙拉酱

精选吟酿酱油，加入芝麻粒和芝麻油
再加上磨碎的洋葱，适合凉拌蔬菜沙拉，也可用于炒：



**不含肉类提取物
无部分水素添加
九州生产**

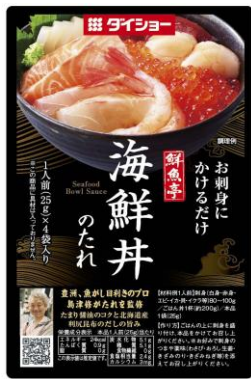


包装形式	150mlx10x2
保质期限	9M
外箱尺寸	266x220x153mm
箱体总量	4.4kg
JAN代码	4904621030346

鲜鱼亭 海鲜盖饭酱料

RENEWAL!!

使用了北海道产的利尻昆布，枕崎产的干鲣鱼汤和
纯米酒的海鲜盖饭酱料。
把喜欢的生鱼片配米饭和酱料就可以轻松享受海鲜盖饭。



**不含肉类提取物
无部分水素添加
九州生产**



包装形式	100gx10x4
保质期限	11M
外箱尺寸	246x206x464mm
箱体总量	5.2
JAN代码	4904621014315

凉拌芦笋/毛豆调味料

添加了酱油和枕崎产鲣鱼的烘烤花生粒。
配上喜欢的蔬菜就能简单做出下酒菜。



**不含肉类提取物
无部分水素添加
九州生产**



包装形式	24gx20x4
保质期限	10M
外箱尺寸	259x140x288mm
箱体总量	2.8kg
JAN代码	4904621051266

冲绳式炒苦瓜

以酱油为基底的冲绳式炒苦瓜汁，
带有宗田节花、枕崎产鲣鱼片和冲绳红糖的风味。

NEW!!



**不含肉类提取物
无部分水素添加
九州生产**



包装形式	60gx20x4
保质期限	10M
外箱尺寸	256x136x288mm
箱体总量	5.6kg
JAN代码	4904621013868

拔丝地瓜调味料

含有蜂蜜的香甜拔丝地瓜调味料。

**不含肉类提取物
无部分水素添加
九州生产**



包装形式	80gx20x4
保质期限	15M
外箱尺寸	256x136x368mm
箱体总量	7.2kg
JAN代码	4904621013790

卡布里风味番茄沙拉调味包

切片番茄上撒一点橄榄油，再加上本品沙拉调味包就可以享受卡布里风味的番茄沙拉。



**不含肉类提取物
无部分水素添加
九州生产**



包装形式	53.5gx10x4
保质期	6M
外箱尺寸	246x206x464mm
箱体总量	2.4kg
JAN代码	4904621071554

香脆卷心菜丝沙拉调味包

香脆的炸面配以玉蜀黍和奶油芝士风味的沙拉酱，可以享受香脆的卷心菜丝沙拉。



**不含肉类提取物
无部分水素添加
九州生产**



包装形式	67gx10
保质期	6M
外箱尺寸	337x247x205mm
箱体总量	1.1kg
JAN代码	4904621071578

火锅类产品

泡菜火锅汤

辣椒酱的美味加上红辣椒的辛辣，使汤底更加的浓厚。配比海鲜的高汤，香菜，芝麻油，使口感更佳的丰富。



不含肉类提取物
无部分水素添加
九州生产



包装形式	750gx10
保质期	17M
外箱尺寸	360x170x292mm
箱体总量	8kg
JAN代码	4904621042653

博多肥肠火锅汤

精选高品质的吟酿酱油，配比鲣鱼和海带的汤，既能去除腥味又不会破坏食材原本的美味。日本本土火锅类产品中连续11年NO.1



不含肉类提取物
无部分水素添加
九州生产



包装形式	750gx10
保质期	18M
外箱尺寸	360x170x292mm
箱体总量	8kg
JAN代码	4904621040949

鲜美猪肉风味火锅汤

由鲣鱼，鲷鱼，海带，鲜虾熬制而成，同时添加了清酒使风味更佳的美味。只需根据个人的喜好添加肉，蔬菜等就可以享用纯正的猪肉火锅。



不含肉类提取物
无部分水素添加
九州生产



包装形式	750gx10
保质期	12M
外箱尺寸	360x170x292mm
箱体总量	8kg
JAN代码	4904621041892

鸡肉南蛮火锅汤

以鲣鱼和海带高汤为原料，使鸡肉和大葱更佳的美味，当前最受华人欢迎的一款火锅汤底。



不含肉类提取物
无部分水素添加
九州生产



包装形式	750gx10
保质期	18M
外箱尺寸	360x170x292mm
箱体总量	8kg
JAN代码	4904621043445

鲜鱼亭 海鲜涮涮锅

产品中添加了柚子胡椒，所以不需要蘸酱。以鲣鱼干为主，同时配上鲭鱼，海带和小鱼干的高汤口感醇厚，鲜香四溢。



不含肉类提取物
无部分水素添加
九州生产
季节商品 8-2月生产



包装形式	750gx10
保质期	15M
外箱尺寸	360x170x292mm
箱体总量	8.1kg
JAN代码	4904621043681

鲜鱼亭 5种高汤锅底

在鲣鱼、真鲷、昆布、牡蛎、香菇的鲜美滋味中，还能品尝到纯米酒和日本产黄金生姜风味的火锅。所使用的天日盐令味道更加醇厚。



不含肉类提取物
无部分水素添加
九州生产
季节商品 8-2月生产



包装形式	750gx10
保质期	15M
外箱尺寸	360x170x292mm
箱体总量	8.1kg
JAN代码	4904621042981

白菜火锅汤

花木鱼，加吉鱼，昆布，菇类的鲜味调出的日式火锅汤。以白菜为主的火锅汤，再忙的时候也可以轻松享受一餐。



**不含肉类提取物
无部分水素添加**

九州生产
季节商品 8-2月生产



包装形式	750gx10
保质期限	18M
外箱尺寸	360x170x292mm
箱体总量	8kg
JAN代码	4904621041861

螃蟹火锅

使用的原材料犹如神仙打架，以北海道产的日高昆布高汤为汤底，添加了螃蟹，喉黑鱼，鲣鱼，香菇的精华，同时使用了白色酱油，保证食材的鲜美度。



**不含肉类提取物
无部分水素添加**

九州生产
季节商品 8-2月生产



包装形式	750gx10
保质期限	18M
外箱尺寸	360x170x292mm
箱体总量	8.1kg
JAN代码	4904621043469

柚子飞鱼海鲜锅

将柚子和海鲜的芳香结合到极致。起到好处的柚子汁让肉质更加的嫩滑，纯米酒也让口感层层递进，有一种让人上瘾的鲜美。



**不含肉类提取物
无部分水素添加**

九州生产
季节商品 2-8月生产



包装形式	700gx10
保质期限	15M
外箱尺寸	360x170x292mm
箱体总量	8.1kg
JAN代码	4904621043667

BBQ是里拉差烧烤酱



咸辣酸甜口感层次分明。
可用作蘸酱，也可以先腌制后烧烤。



不含肉类提取物
无部分水素添加
九州生产

包装形式
1.22kgx12
保质期
12M
外箱尺寸
343x260x289mm
箱体重量
15.7kg
JAN代码
4904621013417

BBQ烧肉通 烧烤酱



口感柔和的烧烤酱配上蒜泥和芝麻油。
鲜美的味道收到广大消费者的欢迎。
日本本土畅销烧烤酱之一。



不含肉类提取物
无部分水素添加
九州生产

包装形式
1.15kgx12
保质期
12M
外箱尺寸
343x260x289mm
箱体重量
14.9kg
JAN代码
4904621011338

BBQ烧肉通 香味野菜风味烧烤酱



现行的人气商品烧肉通酱汁中加入了洋葱，香葱，
生姜等香味野菜。相对于现行品，口感更加得柔和，甜美。



不含肉类提取物
无部分水素添加
九州生产

包装形式
1.15kgx12
保质期
12M
外箱尺寸
343x260x289mm
箱体重量
14.9kg
JAN代码
4904621013738

餐饮业务用

椒盐酱



天日盐和黑胡椒，蒜泥等调和而成。居酒屋风味的不二之选。可用于烧鸡，炒面，炒菜，炒饭，凉拌，炸鸡等，多种佳肴均可使用的一款万能调味料。



不含肉类提取物
无部分水素添加
九州生产

包装形式
1.15kgx12
保质期
12M
外箱尺寸
343x260x289mm
箱体重量
14.9kg
JAN代码
4904621125707

凉拌黄瓜酱



使用中华风味的豆瓣酱，使其更适合华人口味。同时添加了芝麻油和蒜泥调味。



不含肉类提取物
无部分水素添加
九州生产

包装形式
1.15kgx12
保质期
9M
外箱尺寸
343x260x289mm
箱体重量
14.9kg
JAN代码
4904621016609

鸡翅酱



烤鸡翅专用酱汁。蜂蜜和味淋平衡配比。甜辣味酱油。



不含肉类提取物
无部分水素添加
九州生产

包装形式
1.2kgx12
保质期
12M
外箱尺寸
343x260x289mm
箱体重量
15.5kg
JAN代码
4904621016395

蒜泥烧烤酱

以吟酿酱油为主原料。
添加了浓郁的蒜泥，盖浇饭，炒菜，煎猪排均可使用。



**不含肉类提取物
无部分水素添加
九州生产**

包装形式
1.2kgx12
保质期
11M
外箱尺寸
343x260x289mm
箱体重量
15.5kg
JAN代码
4904621125790

BBQ烧烤酱 凜

拥有强烈的蒜泥风味，同时配比了3种果汁(苹果，西洋梨，柠檬)使口感更佳温和
添加了芝麻，芥子辣酱，红辣椒。口味丰富。
20-30%的本品和食材混合即可。



**不含肉类提取物
无部分水素添加
九州生产**

包装形式
2kgx12
保质期
9M
外箱尺寸
300x255x313mm
箱体重量
13.3kg
JAN代码
4904621125219

甜味噌酱

精选信州味噌(西红柿, 胡萝卜, 洋葱, 味噌非主原料)的烧肉酱。
同时添加了XO酱和苦椒酱, 芝麻油使其风味更加浓厚。
20-25%的本品和食材混合即可。



**不含肉类提取物
无部分水素添加
九州生产**

包装形式	1.2kgx9
保质期	8M
外箱尺寸	269x267x315mm
箱体重量	11.8kg
JAN代码	4904621125530

辣味噌酱

信州产的味噌, 红辣椒, 豆瓣酱调制而成的烤肉酱。
芝麻油里加了野菜(番茄, 洋葱, 大蒜)使其味道更有层次感。



**不含肉类提取物
无部分水素添加
九州生产**

包装形式	1.17kgx9
保质期	8M
外箱尺寸	259x267x315mm
箱体重量	11.5kg
JAN代码	4904621125523

生姜烧



甄选国产生姜。
高品质的生姜烧酱汁
20-30%的本品和食材混合即可。



不含肉类提取物
无部分水素添加
九州生产

包装形式
2kgx6
保质期
9M
外箱尺寸
300x255x313mm
箱体重量
13.3kg
JAN代码
4904621125547

照烧鸡汁



添加了生姜和洋葱的浓郁风味照烧鸡汁。
颜色鲜艳，粘性适中。25-30%的本品和食材混合即可。



不含肉类提取物
无部分水素添加
九州生产

包装形式
2.1kgx6
保质期
12M
外箱尺寸
300x255x313mm
箱体重量
13.9kg
JAN代码
4904621015879

烧鸡汁(酱油风味)

粘性适中，不易滑落。光泽鲜艳，久放不易褪色。
可用先腌制后烧烤，也可在加热之后的鸡肉串上直接涂上本品。

不含肉类提取物
无部分水素添加
九州生产



包装形式
5kgx1
保质期
12M
外箱尺寸
185x185x190mm
箱体重量
5.5kg
JAN代码
4904621015909

餐饮业务用

DAISHO

药念酱

韩国风味药念酱，苦椒酱和辣椒粉平衡配比。
添加了蜂蜜和西洋梨汁，使口味更加的柔和。
同时添加了味噌，蒜泥和芝麻油。



不含肉类提取物
无部分水素添加
九州生产

包装形式
1.22kgx9
保质期
8M
外箱尺寸
269x267x315mm
箱体重量
12.0kg
JAN代码
4904621125998

厨房王 精制浓缩型高汤 煮物用



精选九州酿造的浓口酱油中加入了长崎县生产的飞鱼高汤，
烧津产的鲣鱼，高日海带的精华，非常讲究的一款万能日料调味高汤。
浓缩型产品，根据不同比例调制出各种和风酱汁。
和风口味还原度极高的一款产品。



不含肉类提取物
无部分水素添加
九州生产

包装形式
1.25kgx12
保质期
14M
外箱尺寸
343x260x289mm
箱体重量
16.1kg
JAN代码
4904621125448

厨房王 煮鱼酱汁 酱油味



浓口酱油中加入了高知产的生姜，风味独特的一款煮鱼酱汁。
加入海带的精华和本味淋，给您带来高端而浓厚的口感。



不含肉类提取物
无部分水素添加
九州生产

包装形式
1.2kgx12
保质期
12M
外箱尺寸
343x260x289mm
箱体重量
15.5kg
JAN代码
4904621125479

肥肠火锅汤底浓缩版

精选高品质的吟酿酱油，配比鲣鱼和海带的高汤，既能去除腥味又不会破坏食材原本的美味。日本本土火锅类产品中连续11年NO.1产品的浓缩版。



不含肉类提取物
无部分水素添加
九州生产
季节商品 **8-2月生产**

包装形式
1.18kgx12
保质期
14M
外箱尺寸
343x260x289mm
箱体总量
15.3kg
JAN代码
4904621045036

泡菜火锅汤底 浓缩版

辣椒酱的美味加上红辣椒的辛辣，使汤底更加的浓厚。配比海鲜的高汤，香菜，芝麻油，使口感更佳的丰富。



不含肉类提取物
无部分水素添加
九州生产
季节商品 **8-2月生产**

包装形式
1.18kgx12
保质期
12M
外箱尺寸
343x260x289mm
箱体总量
15.3kg
JAN代码
4904621045043

梅子酱

浓厚的梅子酱，甄选记州梅，酸甜可口，日式料理必不可少的调味品。



不含肉类提取物
无部分水素添加
九州生产
季节商品 **2-8月生产**

包装形式
600gx12
保质期
9M
外箱尺寸
292x223x243mm
箱体重量
8.1kg
JAN代码
4904621026134

餐饮业务用

坦多里调味料

咖喱粉、洋葱、大蒜、姜等等的香菜调和出来的15种香料，再加上适度的酸奶粉成为浓厚香味的调味料。



不含肉类提取物
九州生产

包装形式
1kgx10
保质期
11M
外箱尺寸
460x270x200mm
箱体重量
10.7kg
JAN代码
4904621056599

炸鸡块粉末NT

内含调味粉，无需额外添加调味料。
与水混合后即可裹与食材上。
适用于炸鸡块。不易污染油锅，经济又方便



不含肉类提取物
无部分水素添加
九州生产

包装形式
1kgx10
保质期
18M
外箱尺寸
460x270x200mm
箱体重量
10.7kg
JANd代码
4904621055516

厨房王 南蛮炸鸡酱料

南蛮炸鸡酱用的是苹果醋和宫崎产的日夏向蜜柑果汁，带有适度的甜酸味。
和菜肴搅拌好可以使菜肴有光泽色彩鲜亮。



不含肉类提取物
九州生产

包装形式
2.1x6
保质期
9M
外箱尺寸
300x255x313mm
箱体重量
13.9kg
JAN代码
4904621125868

餐饮业务用新品

厨房王 塔塔酱



这款塔塔酱含有洋葱颗粒和香芹。里面加了柠檬汁，增加塔塔酱的层次感，提升料理口感。



不含肉类提取物
无部分水素添加
九州生产

10%的本品和食材混合后直接料理即可。

包装形式
800gx10
保质期限
6M
外箱尺寸
396x326x167mm
箱体重量
8.8kg
JAN代码
4904621025618

厨房王 蜂蜜芥末酱料



芥末的辛辣味加入蜂蜜和苹果醋的甜酸味调制而成的酱料。里面还加了丁香和桂皮让香味更有层次感。



不含肉类提取物
无部分水素添加
九州生产

10%的本品和食材混合后直接料理即可。

包装形式
800gx10
保质期限
6M
外箱尺寸
396x326x167mm
箱体重量
8.8kg
JAN代码
4904621025625

厨房王 起司酱料



香醇浓厚的切达起司精制的起司风味调味酱。它不容易融化，淋在烧烤料理上使视觉效果更为加分。



不含肉类提取物
无部分水素添加
九州生产

10%的本品和食材混合后直接料理即可。

包装形式
500gx10
保质期限
6M
外箱尺寸
390x290x110mm
箱体重量
5.6kg
JAN代码
4904621025878

餐饮业务用新品

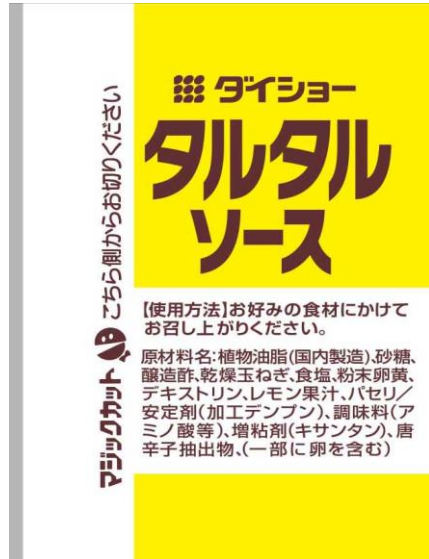
塔塔酱

这款塔塔酱含有洋葱颗粒和香芹。
里面加了柠檬汁，
增加塔塔酱的层次感，提升料理口感。

不含肉类提取物
无部分水素添加
九州生产

10%的本品和食材混合后
直接料理即可。

包装形式
10gx300
保质期
6M
外箱尺寸
481x296x152mm
箱体重量
3.9kg
JAN代码
4904621027292



蜂蜜芥末酱

芥末的辛辣味加入蜂蜜和苹果醋的
甜酸味调制而成的酱料。
里面还加了丁香和桂皮让香味更有层次感。

不含肉类提取物
无部分水素添加
九州生产

10%的本品和食材混合后
直接料理即可。

包装形式
10gx300
保质期
6M
外箱尺寸
481x296x152mm
箱体重量
3.9kg
JAN代码
4904621026110



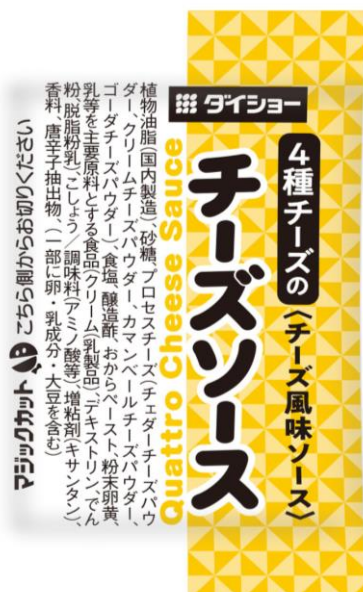
4种起司酱

香醇浓厚的起司精制的起司风味调味酱。
它不容易融化，
淋在烧烤料理上使视觉效果更为加分。

不含肉类提取物
无部分水素添加
九州生产

10%的本品和食材混合后
直接料理即可。

包装形式
30gx300
保质期
6M
外箱尺寸
540x290x200mm
箱体重量
10.1kg
JAN代码
4904621026226



餐饮业务用新品

厨房王 起司酱



黑胡椒风味调和油，
无需调味，无需放油，颠覆传统料理方式。
省时省力，多种菜单可供选择。

※写真はイメージです。



不含肉类提取物
无部分水素添加
九州生产

10%的本品和食材混合后
直接料理即可。

包装形式
500gx10
保质期限
6M
外箱尺寸
396x326x122mm
箱体重量
5.7kg
JAN代码
4904621026004

辣油蒜泥调味油



由大蒜，酱油，辣椒粉调制而成的香辣调味油。
里面也含有炸大蒜片和洋葱片让人吃起来更有层次感。
推荐使用配比：食材：本品 推荐使用配比：食材：本品：10：1



不含肉类提取物
无部分水素添加
九州生产

10%的本品和食材混合后
直接料理即可。

包装形式
900gx10
保质期限
12M
外箱尺寸
410x200x340mm
箱体重量
9.7kg
JAN代码
4904621026257

西班牙风味调味油



添加了橄榄油的精华，加上大蒜，胡椒，香芹和牛至等等的香辣调味料调制而成的西班牙风味调味油。



不含肉类提取物
无部分水素添加
九州生产

推荐使用配比：食材：本品
10：2

包装形式
900gx10
保质期限
9M
外箱尺寸
410x200x340mm
箱体重量
9.7kg
JAN代码
4904621282097

餐饮业务用

黑胡椒调和油



黑胡椒风味调和油，
无需调味，无需放油，颠覆传统料理方式。
省时省力，多种菜单可供选择。



不含肉类提取物
无部分水素添加
九州生产

10%的本品和食材混合后
直接料理即可。

包装形式
900gx10
保质期限
12M
外箱尺寸
410x200x340mm
箱体重量
9.8kg
JAN代码
4904621025441

盐味芝麻油蒜蓉酱



含有芝麻油和蒜蓉的韩国风味油酱。
酱里面也加了黑胡椒，带有辛辣味。



不含肉类提取物
无部分水素添加
九州生产

10%的本品和食材混合后
直接料理即可。

包装形式
900gx10
保质期限
12M
外箱尺寸
410x200x340mm
箱体重量
9.8kg
JAN代码
4904621025458

西班牙香蒜风味油酱



使用了大蒜、胡椒、欧芹、牛至等等的香草
调出的西班牙香蒜风味油酱。
里面也加了橄榄油，使油酱更香醇。



不含肉类提取物
无部分水素添加
九州生产

10%的本品和食材混合后
直接料理即可。

包装形式
900gx10
保质期限
9M
外箱尺寸
410x200x340mm
箱体重量
9.8kg
JAN代码
4904621025533

柠檬胡椒风味调味酱



柠檬爽口的酸味和风味加上胡椒的辛辣味的调味酱。菜式上可以加柠檬皮碎和欧芹修饰外表。

不含肉类提取物
无部分水素添加
九州生产



10%的本品和食材混合后直接料理即可。

包装形式
900g×10
保质期
12M
外箱尺寸
410×200×340 mm
箱体重量
9.8kg
JAN代码
4904621025489

大蒜牛油风味酱油调味酱



浓香牛油风味加上溜酱油和大蒜的油酱。炸香蒜和欧芹给菜式增色增味。

不含肉类提取物
无部分水素添加
九州生产



10%的本品和食材混合后直接料理即可。

包装形式
900g × 10
保质期
9M
外箱尺寸
410×200×340mm
箱体重量
9.7kg
JAN代码
4904621026332

大蒜味增酱



拥有强烈的味噌和大蒜的调味酱。大蒜使其风味更加浓厚。25-30%的本品和食材混合即可。

不含肉类提取物
无部分水素添加
九州生产



包装形式
1kg×10
保质期
9M
外箱尺寸
396×326×167mm
箱体重量
10.8kg
JAN代码
4904621126162

餐饮业务用（袋装）

DAISHO

夏里亚宾(Chaliapin oil sauce)调味油



这款调味酱结合了芝麻酱的浓郁、洋葱的香甜和菠萝汁的酸味。原材料里有洋葱颗粒可以作为点缀。本品里酵素的功能使腌制的肉质柔软鲜嫩。



**不含肉类提取物
无部分水素添加
九州生产**

包装形式
900gx10
保质期限
6M
外箱尺寸
410x200x340 mm
箱体重量
9.7kg
JAN代码
4904621026455

盐味调味油(生姜大葱风味)



香气扑鼻的咸油酱汁与姜和葱调制而出的调味油。里面含有葱白和葱花，用来炒菜炒肉色彩斑斓。



**不含肉类提取物
无部分水素添加
九州生产**

包装形式
900gx10
保质期限
6M
外箱尺寸
410x200x340 mm
箱体重量
9.7kg
JAN代码
4904621026493

餐饮业务用（袋装）

DAISHO

饺子酱

含有芝麻油和辣椒的温和酸味饺子酱。
用来蘸中国的春卷或者饺子更佳美味。
适用于椒肉丝等炒菜。



**不含肉类提取物
无部分水素添加
九州生产**

包装形式
13gx100x10
保质期
9M
外箱尺寸
540x290x200mm
箱体重量
14.6kg
JAN代码
4904621017460

柚子盐

国产的柚子皮与天日盐均衡配比。
可用于鱼肉类，鸡肉类，蔬菜沙拉等，



**不含肉类提取物
无部分水素添加
九州生产**

包装形式
1gx100x10
保质期
10M
外箱尺寸
319x240x150mm
箱体重量
1.6kg
JAN代码
4904621127015

胡椒盐

日本家庭必备基础调味料。
采用独特的手法将盐和胡椒均匀的混合。
用至最后一次挥洒，依旧能够保证盐和胡椒均匀洒出。
美味不褪色。适合各种佳肴。



**不含肉类提取物
无部分水素添加
九州生产**

包装形式
1kgx10
保质期
12M
外箱尺寸
410x290x150mm
箱体重量
10.5kg
JAN代码
4904621055172

餐饮业务用（小袋装）

中华蚝油酱(小包装)

味噌中加入豆瓣酱和XO酱。再配比蒜泥，
生姜芝麻油使风味更加的浓郁，
适用于青椒肉丝等炒菜。



不含肉类提取物
无部分水素添加
九州生产

包装形式
50gx50x4
保质期
9M
外箱尺寸
540x290x200mm
箱体重量
11.0kg
JAN代码
4904621125950

泡菜酱(小包装)

苦椒酱，红辣椒粉的辛辣配比蒜泥，海鲜提取物，
泡菜粉末和适量的酸味，特别适用于猪肉炒泡菜等。



不含肉类提取物
无部分水素添加
九州生产

包装形式
50gx50x4
保质期
9M
外箱尺寸
540x290x200mm
箱体重量
11.0kg
JAN代码
4904621125967

中华风味噌酱(小包装)

豆豉酱，豆瓣酱，甜面酱3种酱汁配比适量的蒜泥，
最后加上绍兴酒，使其更加的鲜美，适用于回锅肉等



不含肉类提取物
无部分水素添加
九州生产

包装形式
50gx50x4
保质期
9M
外箱尺寸
540x290x200mm
箱体重量
11.0kg
JAN代码
4904621125943